



AVRASYA ÜNİVERSİTESİ

Kalite ve Akreditasyon Koordinatörlüğü



Kalite Komisyonu Bilgilendirme Toplantısı

Toplantı Gündemi:

1. Koordinatörlük Hakkında Bilgilendirme
2. Kalite Süreçleri ve PUKO Döngüsü
3. 2019 Yılı Dış Değerlendirme Programı
4. 2019 Yılı Kurum İç Değerlendirme Raporu ve Göstergeler
5. YÖK' ün Üniversiteleri İzleme Kriterleri
6. Soru & Cevap



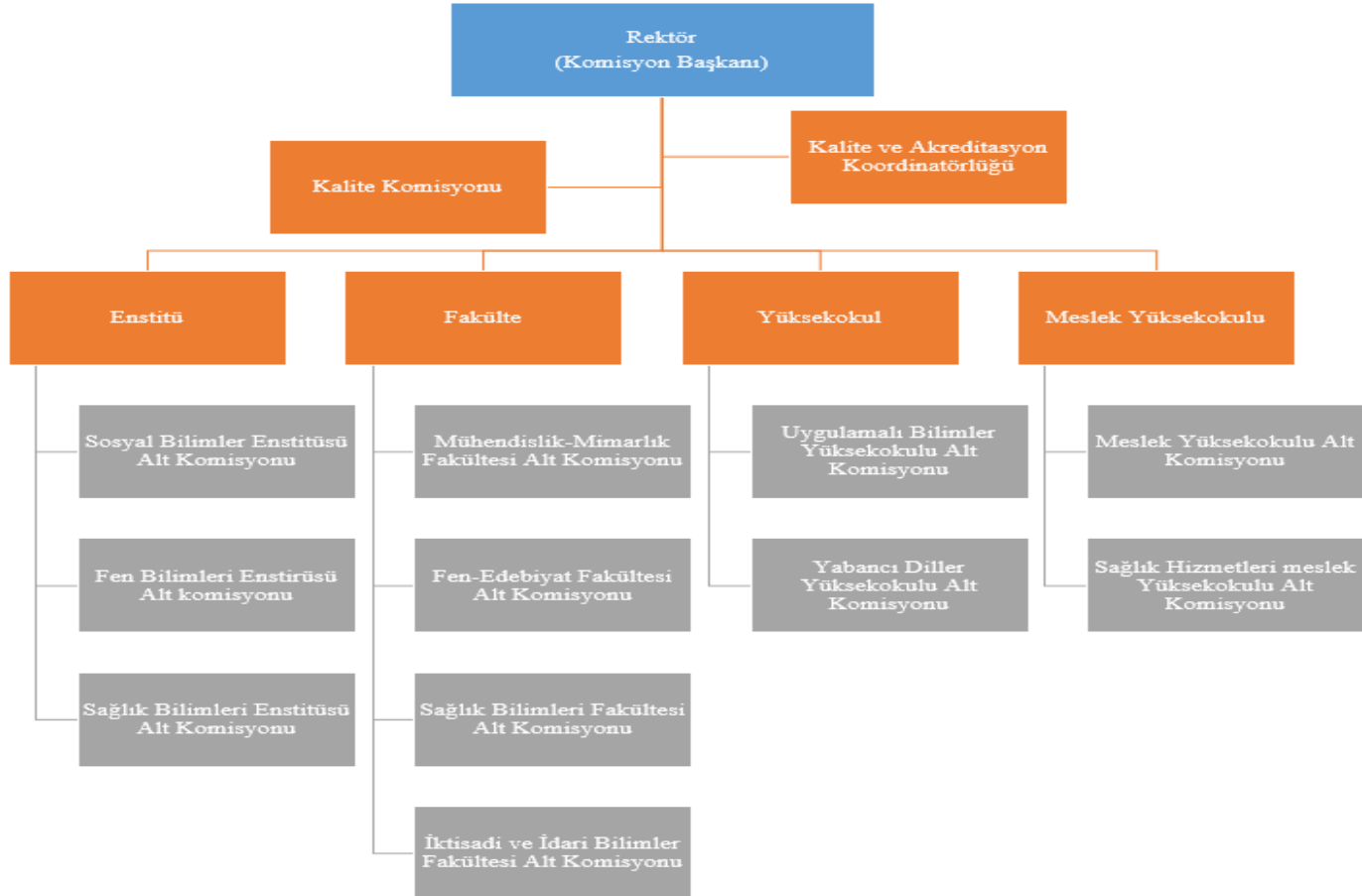
AVRASYA ÜNİVERSİTESİ

Kalite ve Akreditasyon Koordinatörlüğü



1. Koordinatörlük Hakkında Bilgilendirme

AVRASYA ÜNİVERSİTESİ KALİTE GÜVENCE SİSTEMİ ORGANİZASYON ŞEMASI





AVRASYA ÜNİVERSİTESİ

Kalite ve Akreditasyon Koordinatörlüğü



1. Koordinatörlük Hakkında Bilgilendirme

AVRASYA ÜNİVERSİTESİ		
Üniversite Kalite Komisyonu Üyeleri		
S.NO	ADI SOYADI	BİRİMİ
1	Prof. Dr. Kenan İNAN	Rektör (Doğal Üye)
2	Gülay YENİÇERİ	Genel Sekreter (Doğal Üye)
3	Prof. Dr. Yavuz ÖZORAN	Kalite ve Akreditasyon Koordinatörü (Doğal Üye)
4	Öğr.Gör. Handan ERDOĞAN	Kalite ve Akreditasyon Koor. Yrd. (Doğal Üye)
5	Öğr. Gör. Fatih AYAN	Kalite ve Akreditasyon Koor. Yrd. (Doğal Üye)
6	Coşkun Sarıusta	İdari ve Mali İşler Daire Başkanı (Doğal Üye)
7	Prof. Dr. Mehmet TÜFEKÇİ	Sağlık Bilimleri Enstitüsü Müdürü
8	Prof. Dr. Ragıp ERDÖL	Fen Bilimleri Enstitüsü Müdürü
9	Prof.Dr. Mahmut GÖÇER	Sosyal Bilimler Enstitüsü Müdürü
10	Prof. Dr. Ali ÖZBİLEN	Mühendislik-Mimarlık Fakültesi Dekanı
11	Prof. Dr. İhsan ÜNVER	İktisadi ve İdari Bilimler Fakültesi Dekanı
12	Prof. Dr. Yavuz ÖZORAN	Sağlık Bilimleri Fakültesi Dekanı
13	Prof. Dr. Ziya YAPAR	Fen-Edebiyat Fakültesi Dekanı
14	Prof. Dr. Hikmet KARAÇAM	Uygulamalı Bilimler Yüksekokulu Müdürü
15	Dr.Öğr.Üyesi. Levent KALYON	Yabancı Diller Yüksekokulu Müdürü
16	Dr.Öğr.Üyesi. Seda ÖZTÜRK	Meslek Yüksekokulu Müdürü
17	Dr.Öğr.Üyesi. Mustafa ÇAPAR	Sağlık Hizmetleri Meslek Yüksekokulu Müdürü
18	Hüseyin YAVUZ	Öğrenci Temsilcisi (Doğal Üye)



AVRASYA ÜNİVERSİTESİ

Kalite ve Akreditasyon Koordinatörlüğü



1. Koordinatörlük Hakkında Bilgilendirme

web : <https://kalite.avrasya.edu.tr/>
Telefon : 0(462) 334-05-50 /
Dahili Numaralar: 1264 - 1215
E-mail : kalite@avrasya.edu.tr
Sosyal Medya :  twitter.com/AvrasyaKalite



AVRASYA ÜNİVERSİTESİ

Kalite ve Akreditasyon Koordinatörlüğü



2. Kalite Süreçleri ve PUKO Döngüsü



AVRASYA ÜNİVERSİTESİ

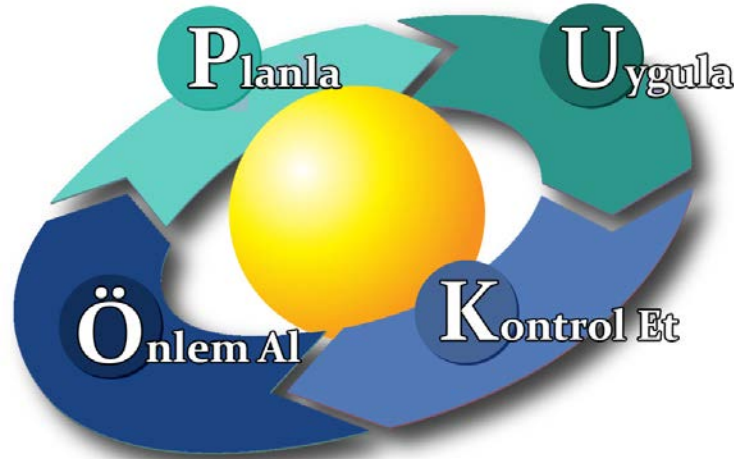
Kalite ve Akreditasyon Koordinatörlüğü



Kalite Güvence Sistemi PUKÖ Döngüsü

- Kalite ve Akreditasyon Koordinatörlüğü
- Öğretme-Öğrenme Birimi
- Birim Kalite Komisyonları

- Tüm Birimler
- İç ve Dış Paydaşlar



- Üst Yönetim
- Kalite ve Akreditasyon Koordinatörlüğü

- Kalite ve Akreditasyon Koordinatörlüğü
- Memnuniyet Anketleri
- BİDR
- Faaliyet Raporları
- Sistem Kayıtları



AVRASYA ÜNİVERSİTESİ

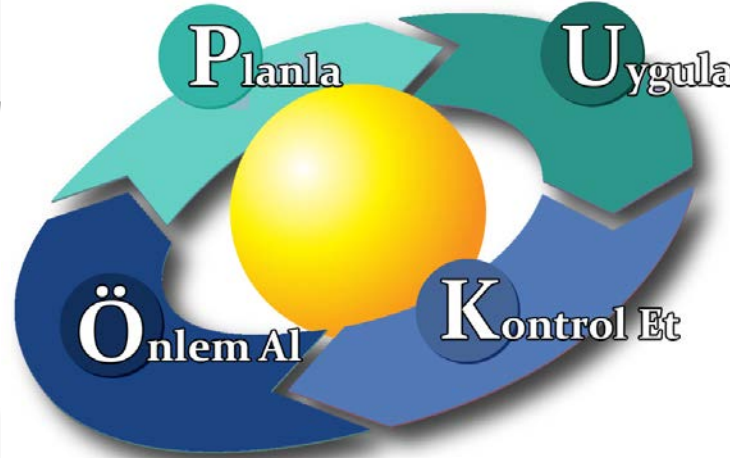
Kalite ve Akreditasyon Koordinatörlüğü



Eğitim – Öğretim PUKÖ Döngüsü

- Akademik Birimler
- Öğrenci İşleri D.B.
- Bilgi İşlem D.B.
- Öğretme-Öğrenme Birimi
- BEK Komisyonu
- Senato
- YÖK

- Akademik Birimler
- Öğrenci İşleri D.B.
- Erasmus+ Ofisi
- Araştırma Merkezleri



- Senato
- Kalite ve Akreditasyon Koordinatörlüğü
- BEK Komisyonu
- Müfredatın iyileştirilmesi
- Öğretme-Öğrenme Birimi
- Hizmetçi Eğitim

- Kalite ve Akreditasyon Koordinatörlüğü
- Anketler
- BİDR
- Faaliyet Raporları
- Sistem Kayıtları
- Dış Paydaş Görüşleri



AVRASYA ÜNİVERSİTESİ

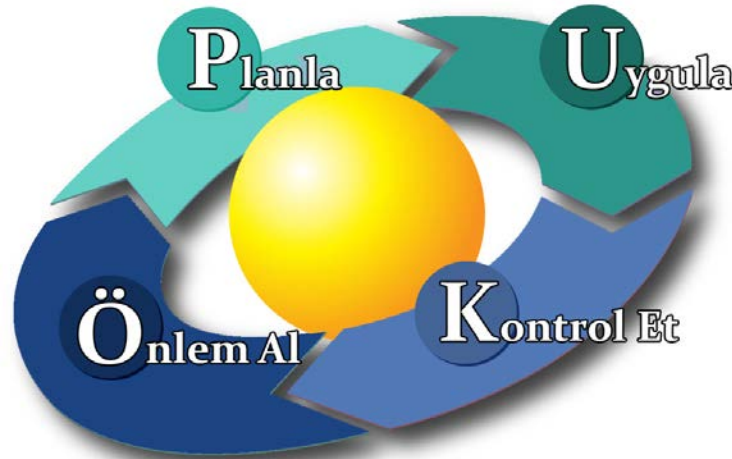
Kalite ve Akreditasyon Koordinatörlüğü



Araştırma Geliştirme PUKÖ Döngüsü

- Rektörlük
- BAP Koordinasyon Birimi
- Stratejik Plan
- Araştırma Merkezleri

- Akademik Birimler
- BAP Koordinasyon Birimi
- Araştırma Merkezleri



- Üst Yönetim
- Kalite ve Akreditasyon Koordinatörlüğü
- BAP Koordinasyon Birimi
- Ar-Ge Kaynaklarının İyileştirilmesi

- Kalite ve Akreditasyon Koordinatörlüğü
- BAP Koordinasyon Birimi
- BİDR
- Paydaş Anketleri



AVRASYA ÜNİVERSİTESİ

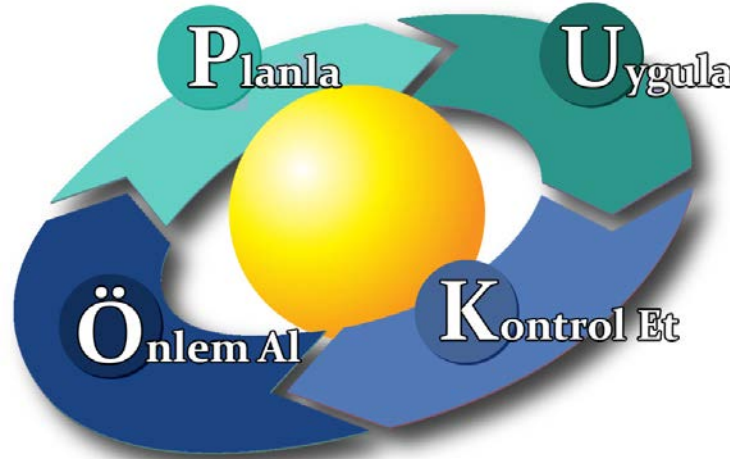
Kalite ve Akreditasyon Koordinatörlüğü



Yönetim Sistemi PUKÖ Döngüsü

- Üst Yönetim
- Stratejik Plan Hazırlama
Kurul ve Komisyonları
- Yönetmelik ve Yönergeler

- Üst Yönetim
- Tüm Birimler



- Üst Yönetim
- Kalite ve Akreditasyon
Koordinatörlü
- Tüm Birimler

- Üst Yönetim
- Kalite ve Akreditasyon
Koordinatörlüğü
- İdari ve Mali İşler



AVRASYA ÜNİVERSİTESİ

Kalite ve Akreditasyon Koordinatörlüğü



3. 2019 Yılı Dış Değerlendirme Programı

A. Ön Ziyaret

22 Mayıs 2019 Çarşamba

B. Saha Ziyareti

23 – 26 Haziran 2019 tarihleri arası



AVRASYA ÜNİVERSİTESİ

Kalite ve Akreditasyon Koordinatörlüğü



4. 2019 Yılı Kurum İç Değerlendirme Raporu

YÖKAK Göstergeleri



AVRASYA ÜNİVERSİTESİ

Kalite ve Akreditasyon Koordinatörlüğü



5. YÖK' ün Üniversiteleri İzleme Kriterleri



AVRASYA ÜNİVERSİTESİ

Kalite ve Akreditasyon Koordinatörlüğü



6. Soru & Cevap



AVRASYA ÜNİVERSİTESİ

Kalite ve Akreditasyon Koordinatörlüğü



Katılımınız İçin Teşekkürler..

S.No.	GÖSTERGELER	2017	2018	2019	2020
1	1.1 - Birim Sayıları				
2	1.1.1 -Fakülte Sayısı				
3	1.1.2 -Enstitü Sayısı				
4	1.1.3 -Yüksekokul Sayısı				
5	1.1.4 -Meslek Yüksekokulu Sayısı				
6	1.1.5 -Merkezi Araştırma Laboratuvarlarının Sayısı				
7	1.1.6 -Araştırma Merkezlerinin Sayısı				
8	1.1.7 -Önlisans Program Sayısı				
9	1.1.8 -Lisans Program Sayısı				
10	1.1.9 -Yüksek Lisans Program Sayısı				
11	1.1.10 -Doktora Program Sayısı				
12	1.2 - Fiziki Alanlar				
13	1.2.1 -Eğitim alanları (Derslik vb.) miktarı (m2)				
14	1.2.2 -Araştırma alanları (Lab. vb.) miktarı (m2)				
15	1.2.3 -İdari alanların miktarı (m2)				
16	1.2.4 -Sosyal alanların (Kantin, Kafeterya, Yemekhane, Spor alanı vb.) miktarı (m2)				
17	* 1.2.5 -Toplam alanların miktarı (m2)				
18	1.3 - Öğrenci Sayıları				
19	1.3.1 -Önlisans Öğrenci Sayısı				
20	1.3.2 -Beşeri ve Sosyal Bilimler Programları Toplam Lisans Öğrenci Sayısı				
21	1.3.3 -Doğa ve Mühendislik Bilimleri Programları Toplam Lisans Öğrenci Sayısı				
22	1.3.4 -Sağlık Bilimleri Programları Toplam Lisans Öğrenci Sayısı				
23	1.3.5 -Açıköğretim Programlarına Kayıtlı Öğrenci Sayısı				
24	1.3.6 -Yabancı Uyruklu Öğrenci Sayısı				
25	* 1.3.7 -Toplam Lisans Öğrenci Sayısı				
26	1.3.8 -Beşeri ve Sosyal Bilimler Programları Toplam Lisansüstü Öğrenci Sayısı				
27	1.3.9 -Doğa ve Mühendislik Bilimleri Programları Toplam Lisansüstü Öğrenci Sayısı				
28	1.3.10 -Sağlık Bilimleri Programları Toplam Lisansüstü Öğrenci Sayısı				
29	1.3.11 -Tezli Yüksek Lisans Öğrenci Sayısı				
30	1.3.12 -Tezsiz Yüksek Lisans Öğrenci Sayısı				
31	* 1.3.13 -Toplam Yüksek Lisans Öğrenci Sayısı				
32	1.3.14 -Doktora Öğrenci Sayısı				
33	1.3.15 -Önlisans Mezun Sayısı				
34	1.3.16 -Lisans Mezun Sayısı				
35	1.3.17 -Yüksek Lisans Mezun Sayısı				
36	1.3.18 -Doktora Mezun Sayısı				
37	* 1.3.19 -Toplam Mezun Sayısı				
38	1.3.20 -Üniversiteden ayrılan toplam yıllık öğrenci sayısı (Mezunlar Hariç)				
39	1.4 - Personel Sayıları				
40	1.4.1 -Önlisans Programlardaki Öğretim Elemanı Sayısı				
41	1.4.2 -Beşeri ve Sosyal Bilimler Lisans ve Lisansüstü Programlardaki Toplam Öğretim Üyesi Sayısı				

42	1.4.3 -Beşeri ve Sosyal Bilimler Lisans ve Lisansüstü Programlardaki Toplam Öğretim Üyesi Dışındaki Öğretim Elemanı Sayısı				
43	1.4.4 -Doğa ve Mühendislik Bilimleri Lisans ve Lisansüstü Programlardaki Toplam Öğretim Üyesi Sayısı				
44	1.4.5 -Doğa ve Mühendislik Bilimleri Lisans ve Lisansüstü Programlardaki Toplam Öğretim Üyesi Dışındaki Öğretim Elemanı Sayısı				
45	1.4.6 -Sağlık Bilimleri Lisans ve Lisansüstü Programlardaki Toplam Öğretim Üyesi Sayısı				
46	1.4.7 -Sağlık Bilimleri Lisans ve Lisansüstü Programlardaki Toplam Öğretim Üyesi Dışındaki Öğretim Elemanı Sayısı				
47	1.4.8 -Yabancı Uyruklu Öğretim Üyesi Sayısı				
48	* 1.4.9 -Toplam Öğretim Üyesi Sayısı				
49	1.4.10 -Yabancı Uyruklu Öğretim Üyesi Dışındaki Yabancı Uyruklu Öğretim Elemanı Sayısı				
50	* 1.4.11 -Toplam Öğretim Elemanı Sayısı				
51	1.4.12 -Toplam İdari Personel Sayısı				
52	2.1 - Kurumun misyon, vizyon, stratejik hedefleri				
53	2.1.1 -Kurumun stratejik planında yer alan eğitim ve öğretim faaliyetlerine ilişkin hedefleri gerçekleştirme yüzdesi (% olarak)				
54	2.1.2 -Kurumun stratejik planında yer alan araştırma faaliyetlerine ilişkin hedefleri gerçekleştirme yüzdesi (% olarak)				
55	2.1.3 -Kurumun stratejik planında yer alan idari faaliyetlerine ilişkin hedefleri gerçekleştirme yüzdesi (% olarak)				
56	2.1.4 -Kurumun stratejik planında yer alan toplumsal hizmet faaliyetlerine ilişkin hedefleri gerçekleştirme yüzdesi (% olarak)				
57	2.2 - Kalite Komisyonunun faaliyetleri				
58	2.2.1 -Kalite kültürünü yaygınlaştırma amacıyla ilgili yılda kurumunuzca düzenlenen toplantı, çalıştay vb. faaliyet sayısı				
59	2.2.2 -Kurumun iç paydaşlarının kurumun yürüttüğü kalite güvencesi çalışmalarından memnuniyet oranı (% olarak)				
60	2.2.3 -Kurumun dış paydaşlarının kurumun yürüttüğü kalite güvencesi çalışmalarından memnuniyet oranı (% olarak)				
61	2.2.4 -Kurumun iç paydaşları ile kalite süreçleri kapsamında gerçekleştirdiği yıllık geribildirim ve değerlendirme toplantılarının sayısı				
62	2.2.5 -Kurumun dış paydaşları ile kalite süreçleri kapsamında gerçekleştirdiği yıllık geribildirim ve değerlendirme toplantılarının sayısı				
63	3.1 - Eğitim-Öğretim Kadrosu				
64	3.1.1 -Kurumda eğitimcilerin eğitime yönelik düzenlenen etkinlik sayısı				
65	3.1.2 -Kurumda eğitimcilerin eğitimi programı kapsamında eğitim alan öğretim üyesi				
66	3.1.3 -Kurumda yürütülen eğitimcilerin eğitimi programından memnuniyet oranı (% olarak)				

67	3.1.4 -Öğretim Üyesi değerlendirme anketi ortalaması (öğrenci değerlendirmeleri) (% olarak)				
68	3.2 - Programların Sürekli İzlenmesi ve Güncellenmesi				
69	3.2.1 -Akredite program sayısı				
70	3.2.2 -Akran değerlendirilmesi yapılan program sayısı (Akredite olmayan)				
71	3.2.3 -İş dünyasının,mezunların yeterlilikleri ile ilgili memnuniyet düzeyi (% olarak)				
72	* 3.2.4 -(TUS sınavında yerleşen mezun sayısı)/(TUS sınavına giren mezun sayısı) oranı				
73	* 3.2.5 -(DUS sınavında yerleşen mezun sayısı)/(DUS sınavına giren mezun sayısı) oranı				
74	3.3 - Programların Tasarımı ve Onayı				
75	3.3.1 -Kurumun web sayfasından izlenebilen, program bilgi paketi tamamlanmış (Ön Lisans + Lisans + Yüksek Lisans + Doktora) programı sayısı / (Toplam program sayısı)'na oranı				
76	3.3.2 -Öğrencilerin kayıtlı oldukları programdan memnuniyet oranı (% olarak)				
77	3.4 - Lisans programlara kabul edilen öğrencilerin niteliği				
78	3.4.1 -Lisans Programlarına giriş sıralamasının ortalaması				
79	3.4.2 -(Lisans programlarına yerleşen öğrenci sayısı) / (Lisans programlarını tercih eden toplam öğrenci sayısı) oranı				
80	3.5 - Lisans programlarında yan dal ve çift ana dal program oranı				
81	3.5.1 -Çift ana dala izin veren lisans programı sayısı				
82	3.5.2 -Yan dala izin veren lisans programı sayısı				
83	3.6 - Lisans programlarında yan dal ve çift ana dal programlarına katılan öğrenci oranı				
84	3.6.1 -Çift ana dal öğrenci sayısı				
85	3.6.2 -Yan dal lisans öğrenci sayısı				
86	* 3.6.3 -Çift anadal yapan lisans öğrenci oranı				
87	* 3.6.4 -Yan dal yapan lisans öğrenci oranı				
88	3.7 - Disiplinlerarası lisansüstü program oranı				
89	3.7.1 -Disiplinlerarası tezli yüksek lisans program sayısı				
90	3.7.2 -Disiplinlerarası tezsiz yüksek lisans program sayısı				
91	3.7.3 -Disiplinlerarası toplam doktora program sayısı				
92	3.8 - Uluslararasılaşma				
93	* 3.8.1 -URAP Dünya Sıralaması				
94	* 3.8.2 -Webometrics				
95	* 3.8.3 -SCOPUS (SCIMAGO)				
96	* 3.8.4 -USNEWS				
97	* 3.8.5 -Times Higher Education (THE)				
98	* 3.8.6 -LEIDEN				
99	* 3.8.7 -Web Of Sciences (RUR)				
100	* 3.8.8 -QS				
101	* 3.8.9 -NTU				
102	* 3.8.10 -CWUR				
103	* 3.8.11 -ARWU				
104	3.8.12 -Değişim Programları ile Gelen Toplam Öğrenci Sayısı				
105	3.8.13 -Değişim Programları ile Giden Toplam Öğrenci Sayısı				

106	3.8.14 -Değişim Programları ile Gelen Toplam Öğretim Elemanı Sayısı				
107	3.8.15 -Değişim Programları ile Giden Toplam Öğretim Elemanı Sayısı				
108	3.9 - Mezun bilgileri dağılımı				
109	3.9.1 -İşe yerleşmiş mezun sayısı				
110	3.9.2 -Mezunlar arasından lisansüstü öğrenime devam etme oranı				
111	3.10 - (Normal öğrenim süresi içinde mezun olan öğrenci sayısı toplamı) / (Normal öğrenim süresi içinde mezun olması gereken öğrenci sayısı) oranı				
112	3.10.1 -(Normal öğrenim süresi içinde mezun olan önlisans öğrenci sayısı) / (Normal öğrenim süresi içinde mezun olması gereken önlisans öğrenci sayısı) oranı				
113	3.10.2 -(Normal öğrenim süresi içinde mezun olan lisans öğrenci sayısı) / (Normal öğrenim süresi içinde mezun olması gereken lisan öğrencisi sayısı) oranı				
114	3.10.3 -(Normal öğrenim süresi içinde mezun olan yüksek lisans öğrenci sayısı) / (Normal öğrenim süresi içinde mezun olması gereken yüksek lisans öğrenci sayısı) oranı				
115	3.10.4 -(Normal öğrenim süre içinde mezun olan doktora öğrenci sayısı) / (Normal öğrenim süresi içinde mezun olması gereken doktora öğrenci sayısı) oranı				
116	3.10.5 -(Normal öğrenim süresi içinde mezun olan öğrenci sayısı toplamı) / (Normal öğrenim süresi içinde mezun olması gereken öğrenci sayısı) oranı				
117	3.11 - Öğrenci başına düşen üniversite kütüphanesindeki kaynak sayısı				
118	3.11.1 -(Kurum kütüphanesinde mevcut toplam kaynak sayısı) / (Öğrenci sayısı) oranı				
119	3.12 - Öğrenci Oranları				
120	* 3.12.1 -Beşeri ve sosyal bilimler Lisans ve Lisansüstü Programların Öğrenci Sayısı / Öğretim Elemanı Sayısı				
121	* 3.12.2 -Beşeri ve sosyal bilimler Lisans ve Lisansüstü Programların Öğrenci Sayısı / Öğretim Üyesi Sayısı				
122	* 3.12.3 -Doğa ve Mühendislikbilimleri Lisans ve Lisansüstü Programların Öğrenci Sayısı/ Öğretim Elemanı Sayısı				
123	* 3.12.4 -Doğa ve Mühendislikbilimleri Lisans ve Lisansüstü Programların Öğrenci Sayısı/ Öğretim Üyesi Sayısı				
124	* 3.12.5 -Sağlık bilimleri Lisans ve Lisansüstü Programların Öğrenci Sayısı/ Öğretim Elemanı Sayısı				
125	* 3.12.6 -Sağlık bilimleri Lisans ve Lisansüstü Programların Öğrenci Sayısı/ Öğretim Üyesi Sayısı				
126	* 3.12.7 -Önlisans Programların Öğrenci Sayısı/Öğretim Elemanı Sayısı				
127	* 3.12.8 -Lisansüstü Programlardaki Öğrenci Sayısı/Lisans Programlarındaki Öğrenci Sayısı				
128	* 3.12.9 -Lisansüstü Programlardaki Öğrenci Sayısı/Toplam Öğrenci Sayısı				
129	* 3.12.10 -Öğrenci Sayısı/Öğretim Elemanı Sayısı				

130	* 3.12.11 -Doktora mezun sayısı/öğretim üyesi sayısı				
131	* 3.12.12 -Doktora programındaki öğrenci sayısı/öğretim üyesi sayısı				
132	* 3.12.13 -Yabancı Uyruklu Öğrenci Sayısı/Toplam Öğrenci Sayısı				
133	* 3.12.14 -Yabancı Uyruklu Öğretim elemanı Sayısı/Toplam Öğretim elemanı Sayısı				
134	* 3.12.15 -Doktora öğrenci sayısı / Toplam öğrenci sayısı				
135	* 3.12.16 -Üniversiteden ayrılan yıllık öğrenci oranı				
136	* 3.12.17 -İdari personel sayısı/ Toplam öğrenci sayısı				
137	* 3.12.18 -İdari personel sayısı/ Öğretim elemanı sayısı				
138	3.13 - Öğretim Üyesi Başına Haftalık Ortalama Ders Yükü Miktarı				
139	3.13.1 -Ders veren kadrolu öğretim elemanlarının haftalık ders saati sayısının iki dönemlik ortalaması				
140	4.1 - Öğretim Üyesi Başına Yayın Oranları				
141	4.1.1 -Öğretim üyesi başına SCI, SSCI ve A&HCI endeksli dergilerde ortalama yıllık makale ve derleme sayısı				
142	4.1.2 -Öğretim üyesi başına uluslararası işbirliği ile yapılan SCI, SSCI ve A&HCI endeksli dergilerde ortalama yıllık makale ve derleme sayısı				
143	4.1.3 -Bilimsel yayın puanı (4.1.1 numaralı göstergede verilen her bir yayın için ilgili dergi güncel etki faktörü yazılarak alt alta toplanmasıyla elde edilen toplam etki puanının toplam yayın sayısına oranını ifade etmektedir.)				
144	4.2 - Atıf Oranları				
145	4.2.1 -Atıf puanı (Öğretim üyesi başına üniversite adresli yayınlara 4.1.1 numaralı göstergede tanımlanan endekslerdeki dergilerde yapılan ortalama yıllık atıf sayısını ifade etmektedir.)				
146	4.3 - Desteklenen Projelerin Dağılımı				
147	4.3.1 -Öğretim üyesi başına tamamlanan yıllık kurum dışından desteklenen proje sayısı				
148	4.3.2 -Öğretim üyesi başına devam eden kurum dışından desteklenen proje sayısı				
149	4.3.3 -Öğretim üyesi başına tamamlanan yıllık kurum dışından desteklenen projelerin toplam bütçesi				
150	4.3.4 -Öğretim üyesi başına devam eden kurum dışından desteklenen projelerin toplam bütçesi				
151	4.3.5 -Devam eden dış destekli toplam proje bütçesinin devam eden dış destekli proje sayısına oranı				
152	4.3.6 -Öğretim üyesi başına tamamlanan ortalama yıllık uluslararası işbirlikli proje sayısı				
153	4.3.7 -Öğretim üyesi başına devam eden uluslararası işbirlikli proje sayısı				
154	4.3.8 -Öğretim üyesi başına tamamlanan ortalama yıllık uluslararası işbirlikli projelerin toplam bütçesi				
155	4.3.9 -Öğretim üyesi başına devam eden uluslararası işbirlikli projelerin toplam bütçesi				
156	4.4 - Bilimsel Çalışma Gruplarının Sayısı				
157	* 4.4.1 -Öğretim üyesi başına tezli yüksek lisans öğrenci sayısı				
158	* 4.4.2 -Öğretim üyesi başına doktora öğrenci sayısı				

159	* 4.4.3 -Öğretim üyesi başına ortalama yıllık doktora mezun sayısı				
160	* 4.4.4 -YÖK 100/2000 Doktora Burs Programındaki Alan sayısı				
161	* 4.4.5 -YÖK 100/2000 Doktora Burs Programındaki Öğrenci Sayısı				
162	4.5 - Patent Belgesi Sayısı				
163	4.5.1 -Öğretim üyesi başına ortalama yıllık ulusal patent belge sayısı				
164	4.5.2 -Öğretim üyesi başına ortalama yıllık uluslararası patent belge sayısı				
165	4.6 - Faydalı Model/Endüstriyel Tasarım Belgesi Sayısı				
166	4.6.1 -Öğretim üyesi başına ortalama yıllık faydalı model ve endüstriyel tasarım sayısı				
167	4.7 - Teknopark' da Faal Firma Sayısı				
168	4.7.1 -Faal olan öğretim üyesi teknoloji şirketi sayısı				
169	4.8 - Ödül				
170	4.8.1 -TÜBA ve TÜBİTAK ödüllü öğretim üyesi sayısı (TÜBA çeviri ödülü hariç)				
171	4.8.2 -Uluslararası ödüller				
172	5.1 - Yaşam boyu öğrenim kapsamında düzenlenen etkinlikler				
173	5.1.1 -Sosyal sorumluluk projelerinin sayısı				
174	5.1.2 -Öğrenci toplulukları sayısı				
175	5.1.3 -SEM yıllık eğitim saati				
176	6.1 - Finansal Kaynak Yönetimi				
177	6.1.1 -Cari transfer Giderleri				
178	6.1.2 -Sermaye Giderleri				
179	6.1.3 -Kültür-Sanat-Spor Giderleri				
180	6.1.4 -Dış fonların bütçeye oranı				
181	6.2 - Fiziki Alan Oranları				
182	* 6.2.1 -(Araştırma Alanı Miktarı) / (Toplam Öğretim Elemanı Sayısı) oranı				
183	* 6.2.2 -(Eğitim Alanı Miktarı) / (Toplam Öğrenci Sayısı) oranı				
184	* 6.2.3 -(İdari Alan Miktarı) / (Toplam Öğrenci Sayısı) oranı				
185	* 6.2.4 -(Sosyal Alan Miktarı) / (Toplam Öğrenci Sayısı) oranı				
186	* 6.2.5 -(Toplam Alan) / (Toplam Öğrenci Sayısı) oranı				
187	6.3 - Memnuniyet Oranı				
188	6.3.1 -Akademik personel memnuniyeti (% olarak)				
189	6.3.2 -İdari personel memnuniyet oranı (% olarak)				
190	6.3.3 -Öğrencinin genel memnuniyeti (% olarak)				

*Sistem tarafından otomatik hesaplanacaktır.